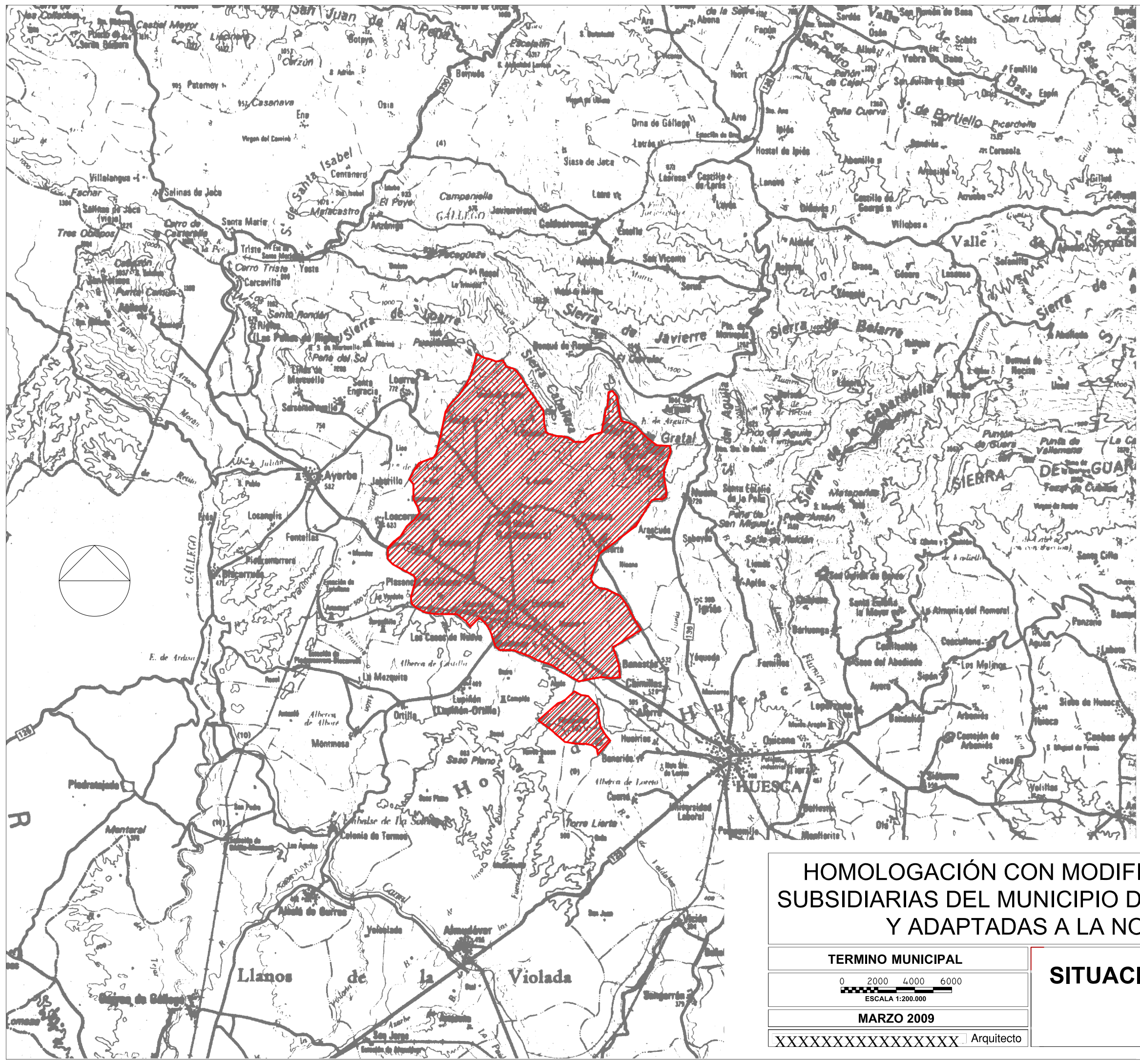


\*El contenido de este documento ha sido sometido a un proceso de seudonimización de datos en cumplimiento de lo dispuesto en el Reglamento Europeo de Protección de Datos (2016/679)



# HOMOLOGACIÓN CON MODIFICACIONES DE LAS NORMAS SUBSIDIARIAS DEL MUNICIPIO DE LA SOTONERA, REFUNDIDAS Y ADAPTADAS A LA NORMATIVA VIGENTE

**TERMINO MUNICIPAL**

0 2000 4000 6000  
ESCALA 1:200.000

**MARZO 2009**

XXXXXXXXXXXXXXXXXXXXX Arquitecto

**SITUACION**

